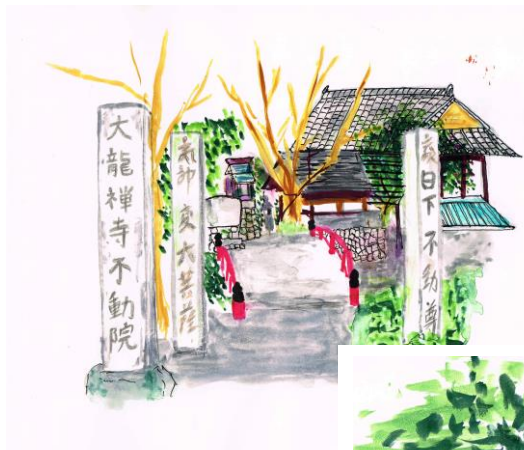
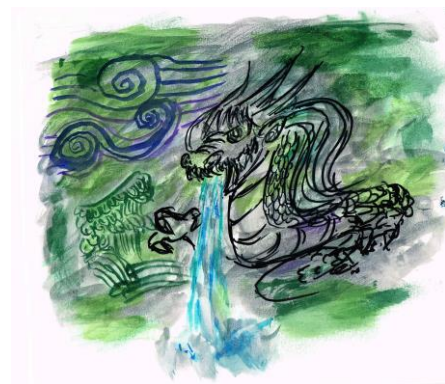


# 冒険登山～生駒古道巡り～



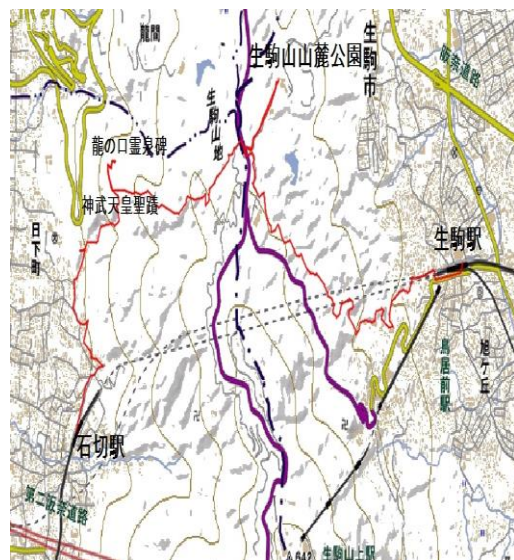
くさかただごえ

## 日下直越



2019年 **3月3日** (日) 9:20～15:30

- 【場 所】 府民の森 くさか園地
- 【集 合】 近鉄石切駅 午前 9:20 分 ※時間厳守  
トンネル側(生駒側)2階の改札口です
- 【参加費】 500 円 / 1 人 (保険料を含む)
- 【対 象】 健脚向 約 11 km
- 【定 員】 30 名(申込先着順)
- 【持ち物】 弁当 飲み物 雨具 防寒着 登山靴 手袋 帽子
- 【内 容】 大阪側から奈良側へと古の越道を歩き 古道がタイムトンネルとなって当時の旅人の気持ちや風情を体感していただければ幸いです
- 【申込み】 必ず事前に下記まで申込んで下さい  
申込は1ヶ月前から開始です



※小雨決行、ただし 大雨になった場合は中止もあります  
※当日 6:00 以降、下記の電話番号にてのイベントの有無が案内メッセージで流れます TEL 070-2322-5919

**お申し込みは**

ホームページの申込みフォームからどうぞ

日本パークレンジャー協会

検索



イベント申込み  
QRコード  
こちらからも  
申込できます。

お問い合わせはホームページのお問い合わせフォームからご連絡ください。  
主催：NPO法人日本パークレンジャー協会、(一財)大阪府みどり公社 後援：大阪府

イベント当日の連絡先  
**090-3708-3154**